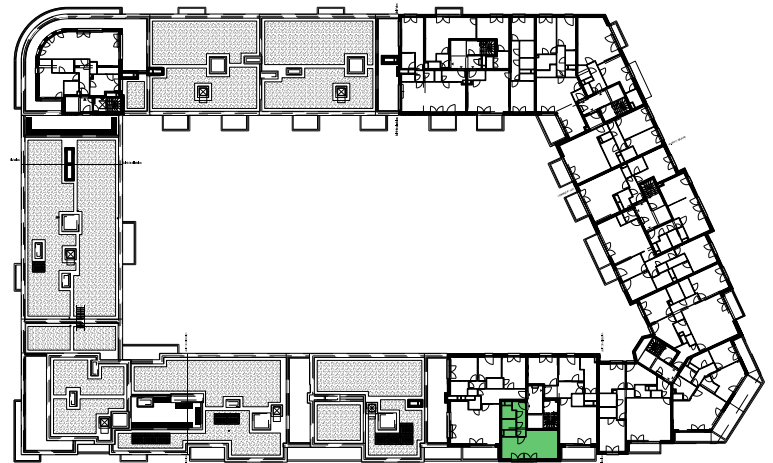


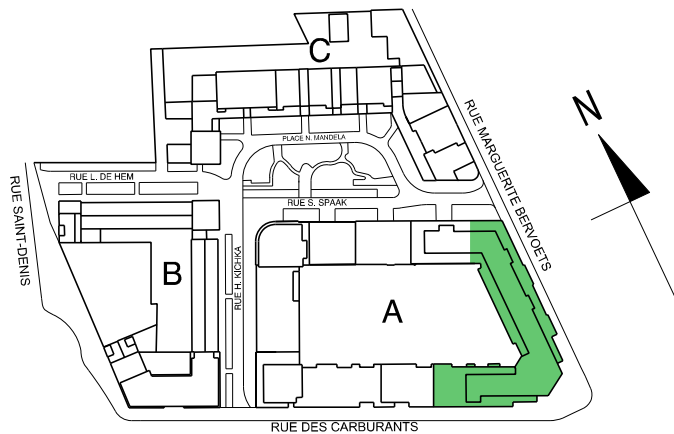
APPARTEMENT A6 5.2

Etage / Verdieping: **5**
 Chambres / Kamers: **0**
 Surf. brute app. / Bruto opp. app.: **52,2 m²**
 Surf. terrasse / Opp. terras: **/**

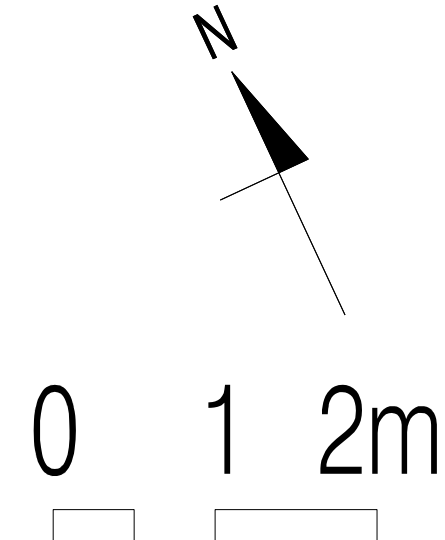
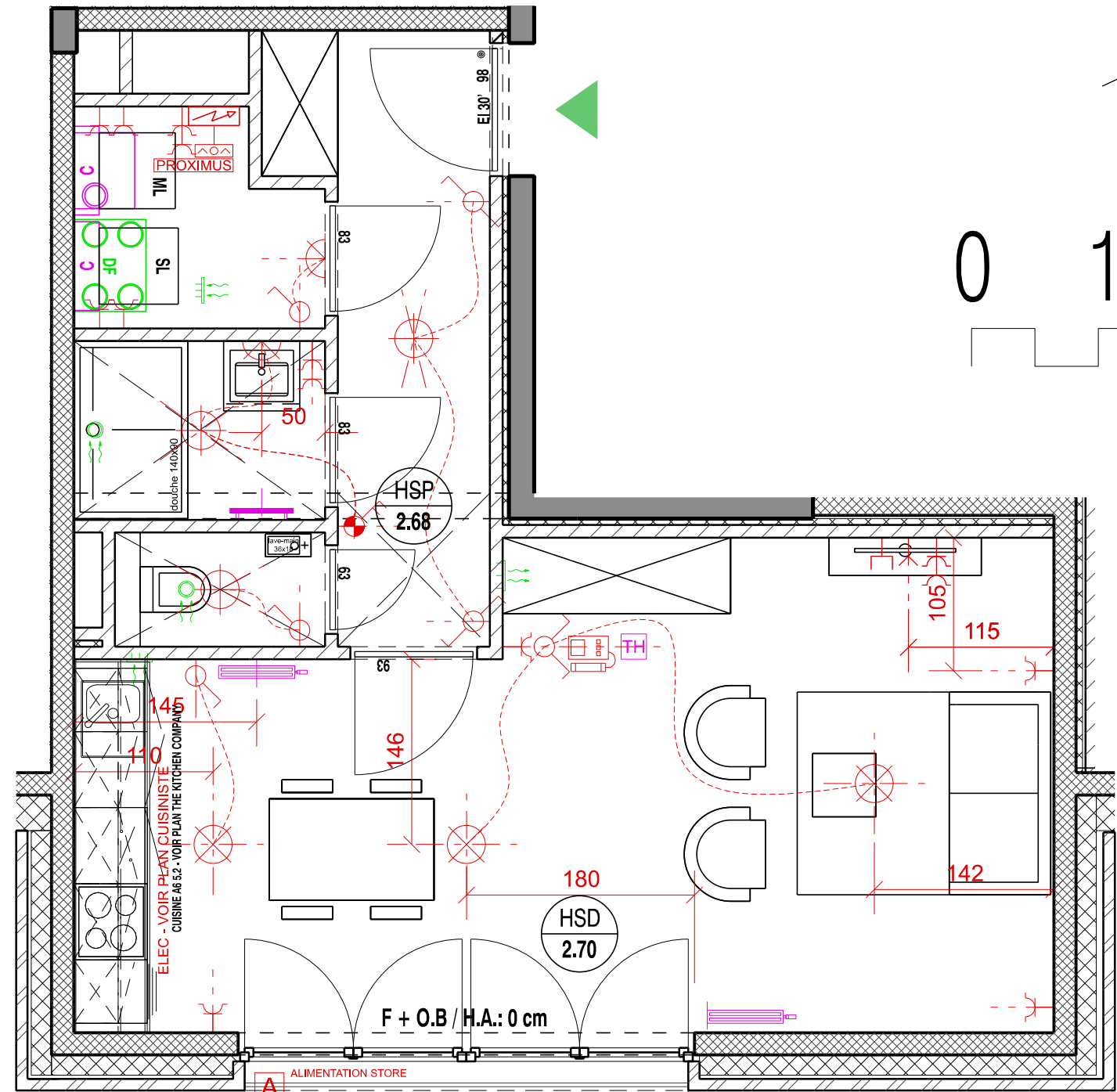
SITUATION



Rue des Carburants



PLAN TECHNIQUE DE COMMERCIALISATION



LEGENDE			
Faux-plafond / Verlaagd plafond		Chaudière / Ketel	
Rangement / Berging		Collecteurs / collectoren	
Hauteur sous-plafond / Vrij hoogte	H.S.P.	Thermostat / thermostaat	
Hauteur allège / vensterhoogte	H.A.	Radiateur / radiator	
Châssis oscillo-battant / draaikip ramen	O.B.	Sèche-serviette / handdoekdroger	
		Tableau électrique / Elektrische bord	
		Points lumineux / Verlichtingspunt	
		Interrupteur / Schakelaar	
		Prise simple / Enkele opname	
		Prise RJ45 / Stopcontact RJ45	
		Prise COAX / Stopcontact COAX	
		Vidéo parlophonie intérieure / Binnenhuis parlofoon	
		Groupe double-flux / Balansventilatie	
		Bouche de pulsion / toevoermonden	
		Bouche d'extraction / Afvoermonden	

Des modifications sont susceptibles d'être apportées en fonction des nécessités de réalisations.
 Sont transmis à titre indicatif: cotations des locaux; divisions châssis; plan de cuisine.
 Le mobilier, y.c. rangements, est dessiné à titre d'illustration

Wijzigingen ten gevolge van uitvoeringseisen zijn mogelijk.
 Zijn louter informatief: afmetingen lokalen; raamverdeling; plan keukens.
 De meubelbelling en kasten zijn getekend als mogelijke inrichting.