

REMARQUES:
Représentation du mobilier (cuisine / équipements sanitaires,...) à titre indicatif
LES RADIATEURS PEUVENT FAIRE L'OBJET D'UN CHANGEMENT DE POSITIONNEMENT ET/OU DE DIMENSIONNEMENT SUIVANT
ÉTUDES TECHNIQUES
Les faux-plafonds seront implantés en fonction de l'étude de ventilation
SCHEMA DE PASSAGE DES GAINES DE VENTILATION DONNE A TITRE INDICATIF
Local techn. - buanderie : aménagements à titre indicatif, les aménagements finaux peuvent varier et sont au choix de l'exécution
suivant études.
Les cotes sont données à titre indicatif et peuvent varier suivant les adaptations techniques du chantier
Représentation des châssis à titre indicatif

SOLS: CHAMBRES
Parquet semi-massif LALEGNO
Format 120 x 15cm
INVISIBLE
+ **PLINTHES en Polystyrène**
blanches 58mm (MILLFLOOR)

SOLS: HALL/SEJOUR/CUISINE/SDD/BU/WC
Carrelage KEOPE GEO
Format 80 x 80cm
ID: 17663 - GREY
Joints MAPEI ULTRACOLOR 187
+ **PLINTHES en Polystyrène**
blanches 58mm (MILLFLOOR)

MURS : SDD
CARRELAGE DE BASE
Format 30 x 60 cm
BLANC MAT
* Joints BLANCS
* POSE HORIZONTALE
* 2 PANS DE MUR (329+140 cm)
+ 1 RETOUR DU TUB DE DOUCHE 90cm
* PROFILE SCHLUTER BLANC
* TOUTE HAUTEUR


SDD:
SANITAIRES DE BASE
SAUF
CHOIX DANS LES OPTIONS:
° TUB DE DOUCHE 140X90 cm
° PAROI DE DOUCHE WALK IN L 80cm
° COLONNE DE DOUCHE THERMOSTATHIQUE
SHOWERPIPE PAFFONI (y compris mitigeur)
° MEUBLE LAVABO DMOTION
L 100cm - VASQUE DECENTREE GAUCHE
2 TIROIRS - TON BLANC BRILLANT
° MIROIR REFLET SENS L 100cm

RADIATEUR SDD:
SECHE SERVIETTE

PREPARATION + PEINTURE DE FINITION
MURS/PLAFONDS/PORTES: OUI

PORTES INTERIEURES DE BASE

PORTES D'ENTREE DE BASE

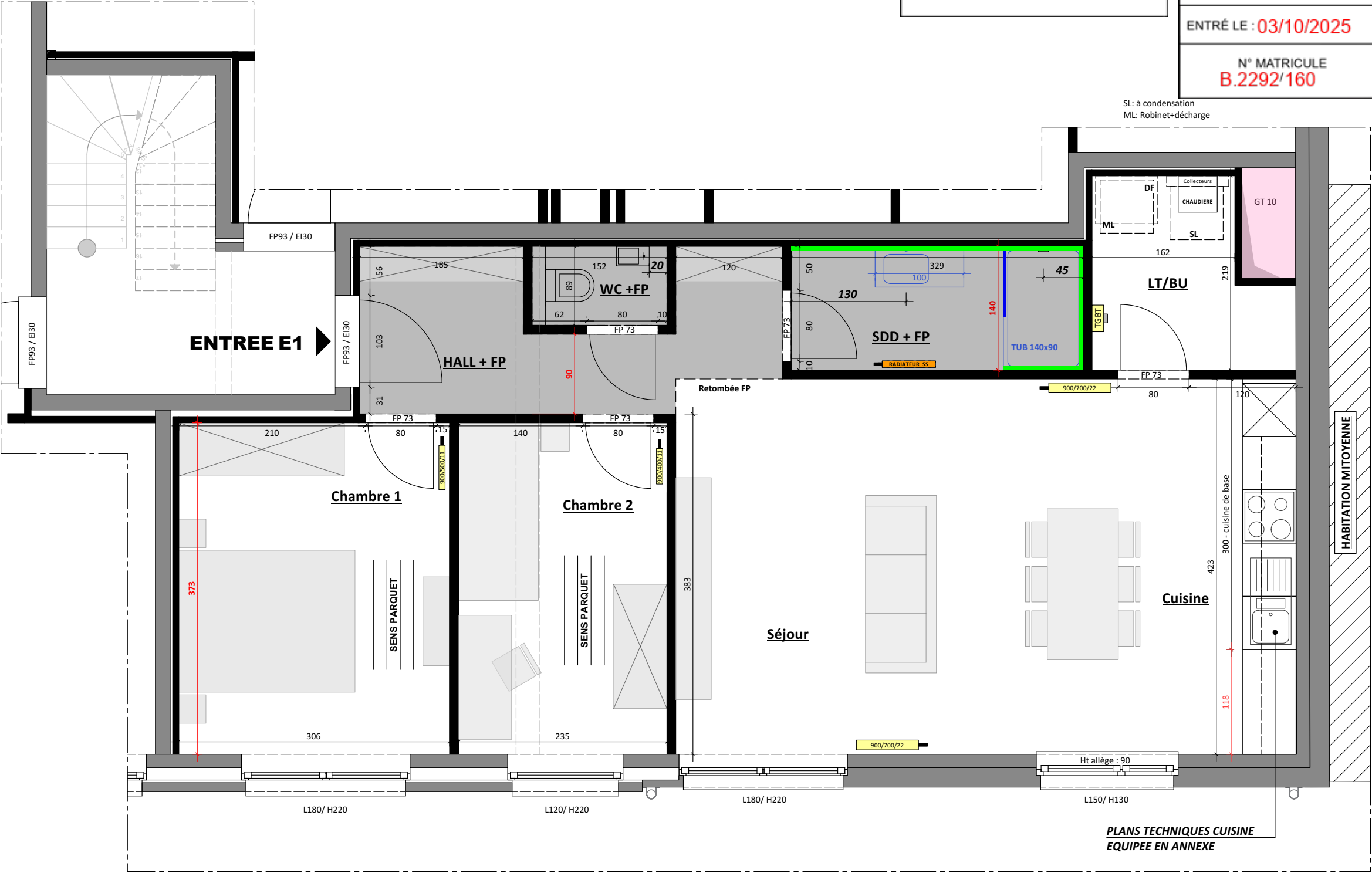
PLAN INDICATIF DES FINITIONS		B2292 "THE NEST " - WAVRE	
PROPRIETAIRE	INVENDU		
APPARTEMENT	n°63/5 (E1)	2 CH.	ETAGE 1
PARKING	P. EXT :		
PLAN N° 1/2	ARCHI EXE	02-10-2025	
	LY - 10/02/2025 - Cloisons		
	LY - 12/03/2025 - GYPROC		
	DUV - 20/05/25 - DF + FP		
	DUV - 07/08/25 - Réunion Gyproc du 05/08 + Radiateurs		
	DUV - 02/10/25 - Revêtements sols/mur - Sanitaires - Cuisine- prépa pro - portes		

CE PLAN ANNULE ET REMPLACE LE PLAN N° :
148




ENTRÉ LE : **03/10/2025**

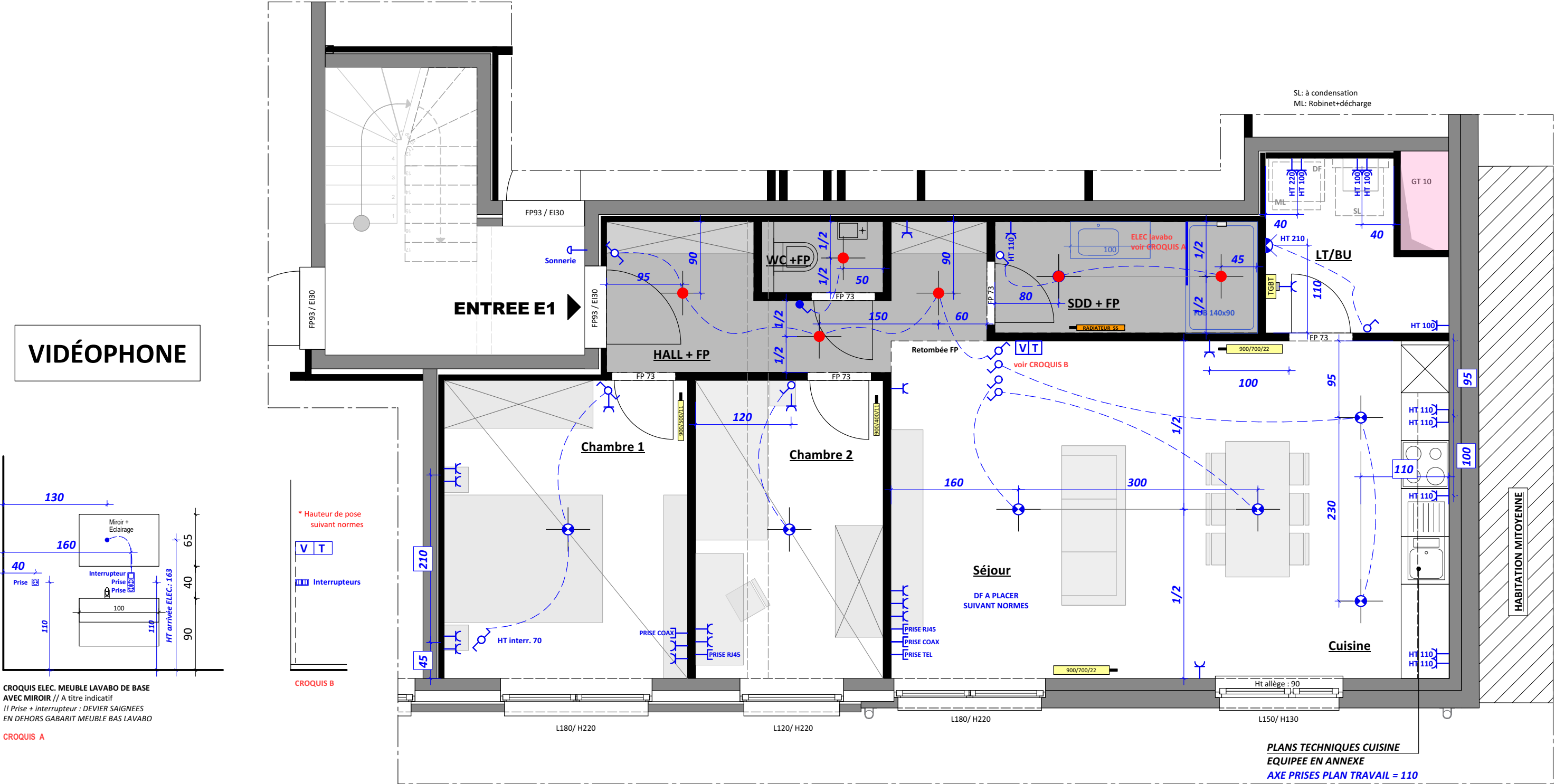
N° MATRICULE
B.2292/160



REMARQUES:
Représentation du mobilier (cuisine / équipements sanitaires,...) à titre indicatif
LES RADIATEURS PEUVENT FAIRE L'OBJET D'UN CHANGEMENT DE POSITIONNEMENT ET/OU DE DIMENSIONNEMENT SUIVANT
ÉTUDES TECHNIQUES
Les faux-plafonds seront implantés en fonction de l'étude de ventilation
SCHEMA DE PASSAGE DES GAINES DE VENTILATION DONNE A TITRE INDICATIF
Local techn.- buanderie : aménagements à titre indicatif, les aménagements finaux peuvent varier et sont au choix de l'exécution
suivant études.
Les côtes sont données à titre indicatif et peuvent varier suivant les adaptations techniques du chantier
Représentation des châssis à titre indicatif

● SPOT BLANC LED dans faux-plafond	
LEGENDE	Arrivée élec. pour point lumineux (plafond)
	Arrivée élec. pour applique murale
	APPAREILS D'ECLAIRAGE NON FOURNIS
	Interrupteur double direction
	Interrupteur simple direction
	Interrupteur avec témoin lumineux
	Interrupteur triple direction
	Prise simple monophasée
	Prises doubles monophasées
	Prise TV ou TELEPH
	CH. Alimentation chaudière
	Alimentation Volet motorisé
	Prise simple monophasée pour sècheoir
	Prise simple monophasée pour machine à laver
	Alimentation boiler
	Vidéophone avec ouvre-porte électrique
	Parlophone avec ouvre-porte électrique
	Thermostat d'ambiance
	Sonnerie d'entrée
	Détecteur de fumée
	Tableau divisionnaire
	Goulottes de départ pour TELEPH / TELEDIS.
	HAUTEURS DONNEES PAR RAPPORT AU NIV. INTERIEUR FINI
	SANS INDICATIONS DE HAUTEUR; PRISES = NIVEAU "PLINTHES"
	PRISES DOUBLES OU TRIPLES = PRISES HORIZONTALES
	PRISE(S) CENTREE(S) VERTICALEMENT SUR INTERRUPTEUR(S)
	TOUTES LES COTES ELEC. (prises, Pl,...) SONT DES COTES "+/-"

PLAN INDICATIF DES FINITIONS		B2292 "THE NEST " - WAVRE	
PROPRIETAIRE	INVENDU		
APPARTEMENT	n°63/5 (E1)	2 CH.	ETAGE 1
PARKING	P. EXT :		
PLAN N° 2/2	ELEC EXE		02-10-2025
	LY - 12/03/2025 - Elec		
	DUV - 22/08/2025 - Elec EXE PARTIEL		
	DUV - 02/10/2025 - Elec EXE - Ajout vidéophone		



PLANS TECHNIQUES CUISINE EQUIPEE / APPART. E1

Prises plan de travail: voir sur plan ELEC 2/2

Façades : GRIX ONYX

Plan de travail : GRIS ONYX

Poignées: Profilées

Perspective: **Projet LIXON-WAVRE**

Cuisine linéaire/E1 - 686/2/14

Date : 02.10.2025

Remarque : Le dessin n'a qu'un caractère indicatif.



Elévation: **Projet LIXON-WAVRE**

Cuisine linéaire/linéaire - 686/2/2 / Mur - 3

Date : 02.09.2025

Remarque : Le dessin n'a qu'un caractère indicatif.

