


REMARQUES:  
Représentation du mobilier (cuisine / équipements sanitaires,...) à titre indicatif  
LES RADIATEURS PEUVENT FAIRE L'OBJET D'UN CHANGEMENT DE POSITIONNEMENT ET/OU DE DIMENSIONNEMENT SUIVANT  
ÉTUDES TECHNIQUES  
Les faux-plafonds seront implantés en fonction de l'étude de ventilation  
SCHEMA DE PASSAGE DES GAINES DE VENTILATION DONNE A TITRE INDICATIF  
Local techn. - buanderie : aménagements à titre indicatif, les aménagements finaux peuvent varier et sont au choix de l'exécution  
suivant études.  
Les cotes sont données à titre indicatif et peuvent varier suivant les adaptations techniques du chantier  
Représentation des châssis à titre indicatif

LIXON

ENTRÉ LE : 03/10/2025

N° MATRICULE  
B.2292'157

CE PLAN ANNULE ET REMPLACE LE PLAN N° : 145

PLAN INDICATIF DES FINITIONS		B2292 "THE NEST " - WAVRE	
PROPRIETAIRE	INVENDU		
APPARTEMENT	n°63/2 (D0)	3 CH.	REZ
PARKING	P. EXT :		
PLAN N° 1/2	ARCHI EXE		02-10-2025
	LY - 10/02/2025 - Cloisons		
	LY - 12/03/2025 - GYPROC		
	DUV - 20/05/25 - DF + FP		
	DUV - 07/08/25 - Réunion Gyproc du 05/08 + radiateurs		
	DUV - 02/10/25 - Revêtements sols/mur - Sanitaires - Cuisine- prépa pro - portes		

SOLS: CHAMBRES 1 & 2  
Parquet semi-massif LALEGRO  
Format 120 x 15cm  
INVISIBLE  
+ PLINTHES en Polystyrène  
blanches 58mm (MILLFLOOR)

SOLS: HALL/SEJOUR/CUISINE  
/SDD/BU/WC / CHAMBRE 3  
Carrelage KEOPE GEO  
Format 80 x 80cm  
ID: 17663 - GREY  
JointS MAPEI ULTRACOLOR 187  
+ PLINTHES en Polystyrène  
blanches 58mm (MILLFLOOR)

MURS : SDD  
CARRELAGE DE BASE  
Format 30 x 60 cm  
BLANC MAT  
\*JointS BLANCS  
\* POSE HORIZONTALE  
\* 2 PANS DE MUR (329+140 cm)  
+ 1 RETOUR DU TUB DE DOUCHE 90cm  
\* PROFILE SCHLUTER BLANC  
\* TOUTE HAUTEUR

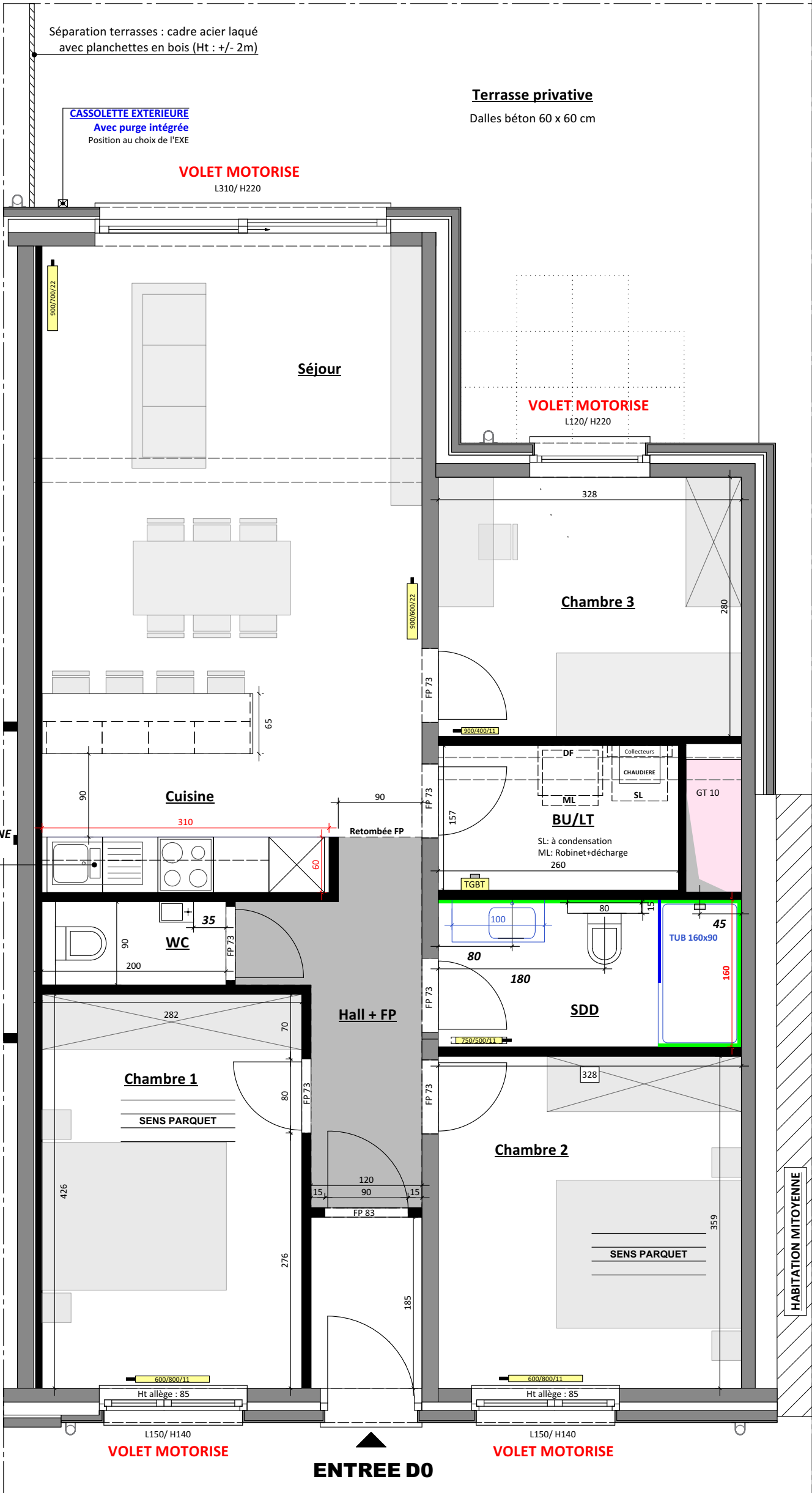
SDD:  
SANITAIRES DE BASE  
SAUF  
CHOIX DANS LES OPTIONS:  
° TUB DE DOUCHE 160X90 cm  
° PAROI DE DOUCHE WALK IN L 100cm  
° COLONNE DE DOUCHE THERMOSTATHIQUE  
SHOWERPIPE PAFFONI (y compris mitigeur)  
° MEUBLE LAVABO DMOTION  
L 100cm - VASQUE DECENTREE DROITE  
2 TIROIRS - TON BLANC BRILLANT  
° MIROIR REFLET SENS L 100cm

PREPARATION + PEINTURE DE FINITION  
MURS/PLAFONDS/PORTES: OUI

PORTES INTERIEURES DE BASE

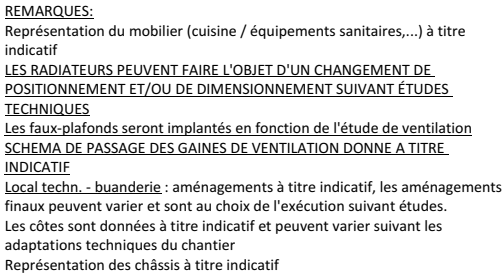
PORTES D'ENTREE DE BASE

PLANS TECHNIQUES CUISINE  
EQUIPEE EN ANNEXE



## LEGENDE

**LIXON**  
PROMOTION



**PLANS TECHNIQUES CUISINE EQUIPEE / APPART. D0**  
**Prises plan de travail: voir sur plan ELEC 2/2**

Façades : GRIS ONYX  
Plan de travail : GRIS ONYX  
Poignées: 451

**Perspective: Projet LIXON-WAVRE**  
Cuisine linéaire/D0 - 686/2/10

Date : 03.10.2025

Remarque : Le dessin n'a qu'un caractère indicatif.



**Elévation: Projet LIXON-WAVRE**  
Cuisine linéaire/linéaire - 686/2/2 / Mur - 3

Date : 02.09.2025

Remarque : Le dessin n'a qu'un caractère indicatif.

