


REMARQUES:
Représentation du mobilier (cuisine / équipements sanitaires,...) à titre indicatif
LES RADIATEURS PEUVENT FAIRE L'OBJET D'UN CHANGEMENT DE POSITIONNEMENT ET/OU DE DIMENSIONNEMENT SUIVANT
ÉTUDES TECHNIQUES
Les faux-plafonds seront implantés en fonction de l'étude de ventilation
SCHEMA DE PASSAGE DES GAINES DE VENTILATION DONNE A TITRE INDICATIF
Local techn. - buanderie : aménagements à titre indicatif, les aménagements finaux peuvent varier et sont au choix de l'exécution
suivant études.
Les cotes sont données à titre indicatif et peuvent varier suivant les adaptations techniques du chantier
Représentation des châssis à titre indicatif

CE PLAN ANNULE ET REMPLACE LE PLAN N° :
142

LIXON

ENTRÉ LE : 03/10/2025

N° MATRICULE
B.2292/154

PLAN INDICATIF DES FINITIONS		B2292 "THE NEST " - WAVRE	
PROPRIETAIRE	INVENDU		
APPARTEMENT	n°65/6 (B2)	2 CH.	ETAGE 2
PARKING	P. EXT :		
PLAN N° 1/2	ARCHI EXE		02-10-2025
	LY - 10/02/2025 - Cloisons		
	LY - 12/03/2025 - GYPROC		
	DUV - 20/05/25 - DF + FP		
	DUV - 07/08/25 - Réunion Gyproc du 05/08 + Radiateurs		
	DUV - 02/10/25 - Revêtements sols/mur - Sanitaires - Cuisine- prépa pro - portes - Rad SS - Stores Velux		

SOLS: HALL/CUISINE /SEJOUR/CHAMBRES
Parquet CHÊNE LIEGE - HOORA
Format 183 x 18cm
INVISIBLE
+ **PLINTHES en Polystyrène blanches 58mm (MILLFLOOR)**

SOLS : BU/WC/SDD
Carrelage FLAVIE
Format 20 x 20cm
ID: 84.191 - FLAVIE GRIS
Joints MAPEI ULTRACOLOR 110
+ **PLINTHES Polystyrène blanches 58mm (MILLFLOOR)**

MURS : SDD
CARRELAGE DE BASE
Format 30 x 60 cm
BLANC MAT
*Joints BLANCS
* POSE HORIZONTALE
* 2 PANS DE MUR (160+181 cm)
+ RETOUR DE TUB 90cm
* PROFILE SCHLUTER BLANC
* TOUTE HAUTEUR

SDD:
SANITAIRES DE BASE
SAUF
CHOIX DANS LES OPTIONS:
° TUB DE DOUCHE 160X90 cm
° PAROI DE DOUCHE WALK IN L 80cm
° COLONNE DE DOUCHE THERMOSTATHIQUE SHOWERPIPE PAFFONI (y compris mitigeur)
° MEUBLE LAVABO DMOTION L 60cm - 2 TIROIRS
TON: BLANC BRILLANT
° MIROIR REFLET SENS L 60cm

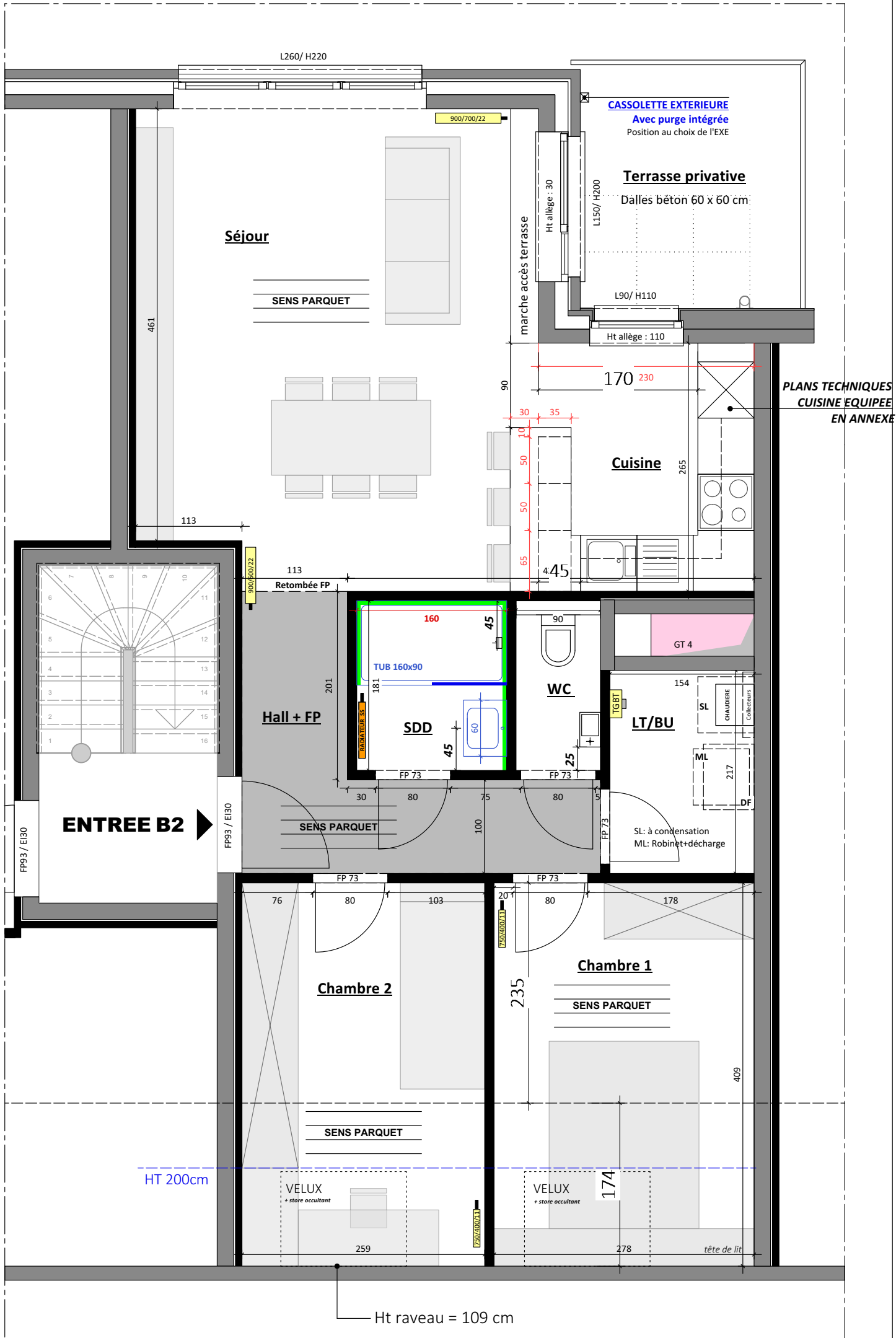
RADIATEUR SDD:
SECHE SERVIETTE


PREPARATION + PEINTURE DE FINITION
MURS/PLAFONDS/PORTES: OUI

PORTES INTERIEURES DE BASE

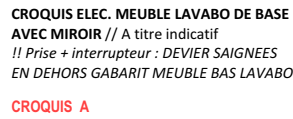
PORTES D'ENTREE DE BASE

STORES MANUELS OCCULTANTS
INTERIEURS POUR VELUX

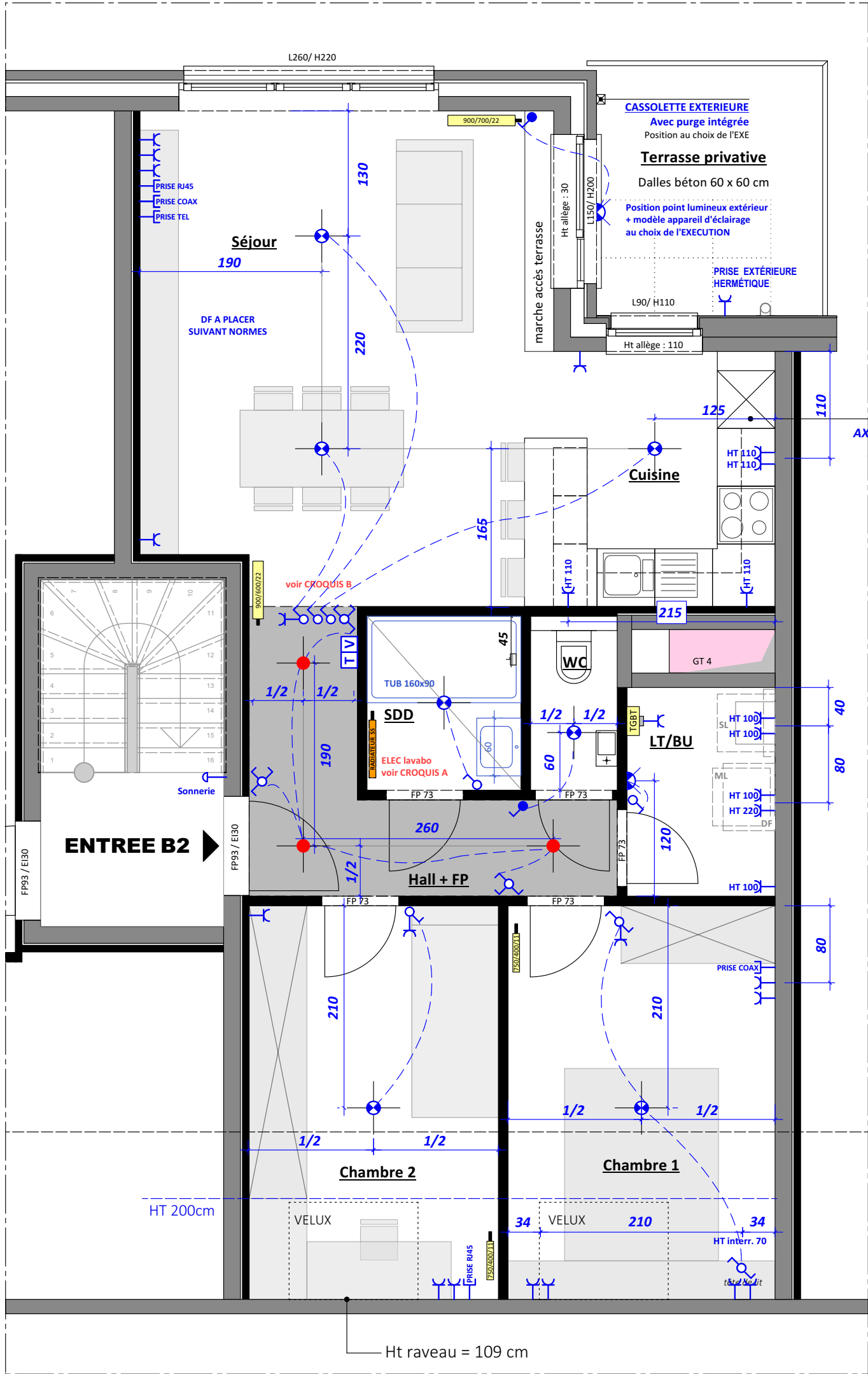


PLAN INDICATIF DES FINITIONS		B2292 "THE NEST " - WAVRE	
PROPRIETAIRE	INVENDU		
APPARTEMENT	n°65/6 (B2)	2 CH.	ETAGE 2
PARKING	P. EXT :		
PLAN N° 2/2	ELEC EXE		02-10-2025
	LY - 12/03/2025 - Elec		
	DUV - 22/08/2025 - Elec EXE PARTIEL		
	DUV - 02/10/2025 - Elec EXE - Ajout vidéophone		

REMARQUES:
Représentation du mobilier (cuisine / équipements sanitaires,...) à titre indicatif
LES RADIATEURS PEUVENT FAIRE L'OBJET D'UN CHANGEMENT DE POSITIONNEMENT ET/OU DE DIMENSIONNEMENT SUIVANT
ÉTUDES TECHNIQUES
Les faux-plafonds seront implantés en fonction de l'étude de ventilation
SCHEMA DE PASSAGE DES GAINES DE VENTILATION DONNE A TITRE INDICATIF
Local techn. - buanderie : aménagements à titre indicatif, les aménagements finaux peuvent varier et sont au choix de l'exécution
suivant études.
Les côtes sont données à titre indicatif et peuvent varier suivant les adaptations techniques du chantier
Représentation des châssis à titre indicatif



VIDÉOPHONE



PLANS TECHNIQUES CUISINE
EQUIPEE EN ANNEXE
AXE PRISES PLAN TRAVAIL = 110

SL: à condensation
ML: Robinet+décharge

PLANS TECHNIQUES CUISINE EQUIPEE / APPART. B2

Prises plan de travail: voir sur plan ELEC 2/2

Façades : BLANC NEIGE

Plan de travail : BLONDE OAK

Poignées: 451

