


REMARQUES:
Représentation du mobilier (cuisine / équipements sanitaires,...) à titre indicatif
LES RADIATEURS PEUVENT FAIRE L'OBJET D'UN CHANGEMENT DE POSITIONNEMENT ET/OU DE DIMENSIONNEMENT SUIVANT ETUDES TECHNIQUES
Les faux-plafonds seront implantés en fonction de l'étude de ventilation
SCHEMA DE PASSAGE DES GAINES DE VENTILATION DONNEE A TITRE INDICATIF
Local techn. - buanderie : aménagements à titre indicatif, les aménagements finaux peuvent varier et sont au choix de l'exécution suivant études.
Les cotes sont données à titre indicatif et peuvent varier suivant les adaptations techniques du chantier
Représentation des châssis à titre indicatif

CE PLAN ANNULE ET REMPLACE LE PLAN N° :
140

LIXON

ENTRÉ LE : 03/10/2025

N° MATRICULE
B.2292/152

PLAN INDICATIF DES FINITIONS		B2292 "THE NEST " - WAVRE	
PROPRIETAIRE	INVENDU		
APPARTEMENT	n°65/2 (B0)	2 CH.	REZ
PARKING	P. EXT :		
PLAN N° 1/2	ARCHI EXE		02-10-2025
	LY - 10/02/2025 - Cloisons		
	LY - 12/03/2025 - GYPROC		
	DUV - 20/05/25 - DF + FP		
	DUV - 07/08/25 - Réunion Gyproc du 05/08 + radiateurs		
	DUV - 02/10/25 - Revêtements sols/mur - Sanitaires - Cuisine- prépa pro - portes		

SOLS: TOUTES LES PIECES
Carrelage OLMA (effet bois)
Format 160 x 26cm
ID: 20.725 ROBLE NAT
Joint MAPEI ULTRACOLOR 133
POSE PARQUET
+ **PLINTHES Polystyrène blanches 58mm (MILLFLOOR)**

MURS : SDD
CARRELAGE DE BASE
Format 30 x 60 cm
BLANC MAT
*Joint BLANCS
* POSE HORIZONTALE
* 2 PANS DE MUR (180+180 cm)
+ 1 RETOUR DU TUB DE DOUCHE 90cm
* PROFILE SCHLUTER BLANC
* TOUTE HAUTEUR

SDD:
SANITAIRES DE BASE
SAUF
CHOIX DANS LES OPTIONS:
° TUB DE DOUCHE 180X90 cm
° PAROI DE DOUCHE WALK IN L 90cm
° COLONNE DE DOUCHE THERMOSTATHIQUE
SHOWERPIPE PAFFONI (y compris mitigeur)
° MEUBLE LAVABO DMOTION
L 60cm - 2 TIROIRS -
TON BLANC BRILLANT
° MIROIR REFLET SENS L 60cm

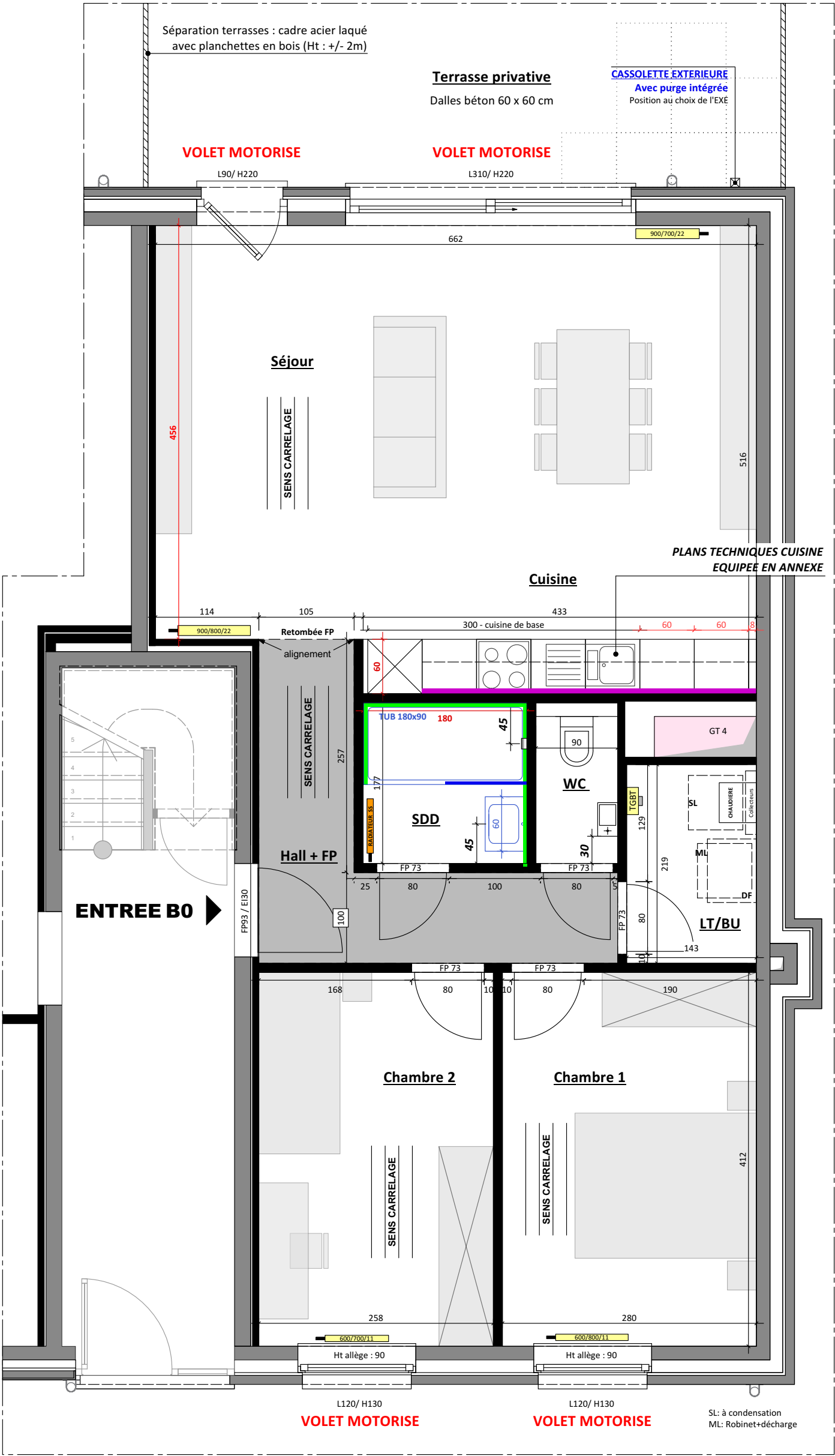
RADIATEUR SDD:
SECHE SERVIETTE

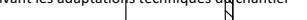
PREPARATION + PEINTURE DE FINITION
MURS/PLAFONDS/PORTES: OUI

PORTES INTERIEURES DE BASE

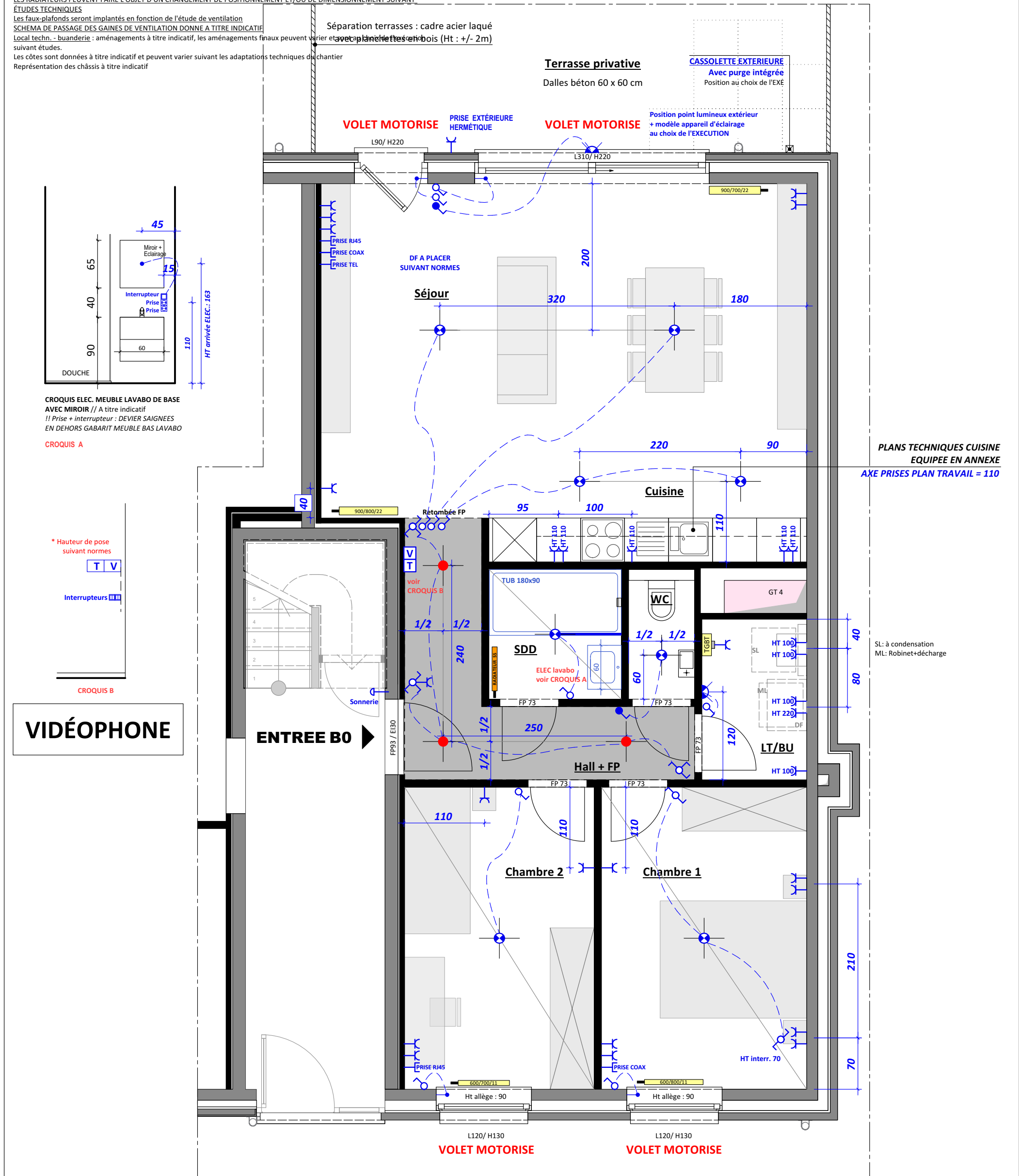
PORTES D'ENTREE DE BASE

ENTRE-MEUBLES CUISINE
FAIENCES METRO
Format 15,2 X 7,6 cm
ID: 90610 BLANC BRILLANT
*Joint BLANCS
* POSE HORIZONTALE DECALEE 1/2



<p>REMARQUES:</p> <p>Représentation du mobilier (cuisine / équipements sanitaires,...) à titre indicatif</p> <p><u>LES RADIATEURS PEUVENT FAIRE L'OBJET D'UN CHANGEMENT DE POSITIONNEMENT ET/OU DE DIMENSIONNEMENT</u></p> <p><u>ÉTUDES TECHNIQUES</u></p> <p><u>Les faux-plafonds seront implantés en fonction de l'étude de ventilation</u></p> <p><u>SCHEMA DE PASSAGE DES GAINES DE VENTILATION DONNE A TITRE INDICATIF</u></p> <p>Local techn. - buanderie : aménagements à titre indicatif, les aménagements finaux peuvent varier et être à valider avec le client</p> <p>suivant études.</p> <p>Les côtes sont données à titre indicatif et peuvent varier suivant les adaptations techniques du chantier</p> <p>Représentation des châssis à titre indicatif</p>	
---	---

CASSOLETTE EXTERIEURE
Avec purge intégrée



PLANS TECHNIQUES CUISINE EQUIPEE / APPART. B0
Prises plan de travail: voir sur plan ELEC 2/2

Façades : GRIS ONYX
Plan de travail : GRIS ONYX
Poignées: 451

Perspective: Projet LIXON-WAVRE
Cuisine linéaire/B0 - 686/2/8

Date : 02.10.2025

Remarque : Le dessin n'a qu'un caractère indicatif.

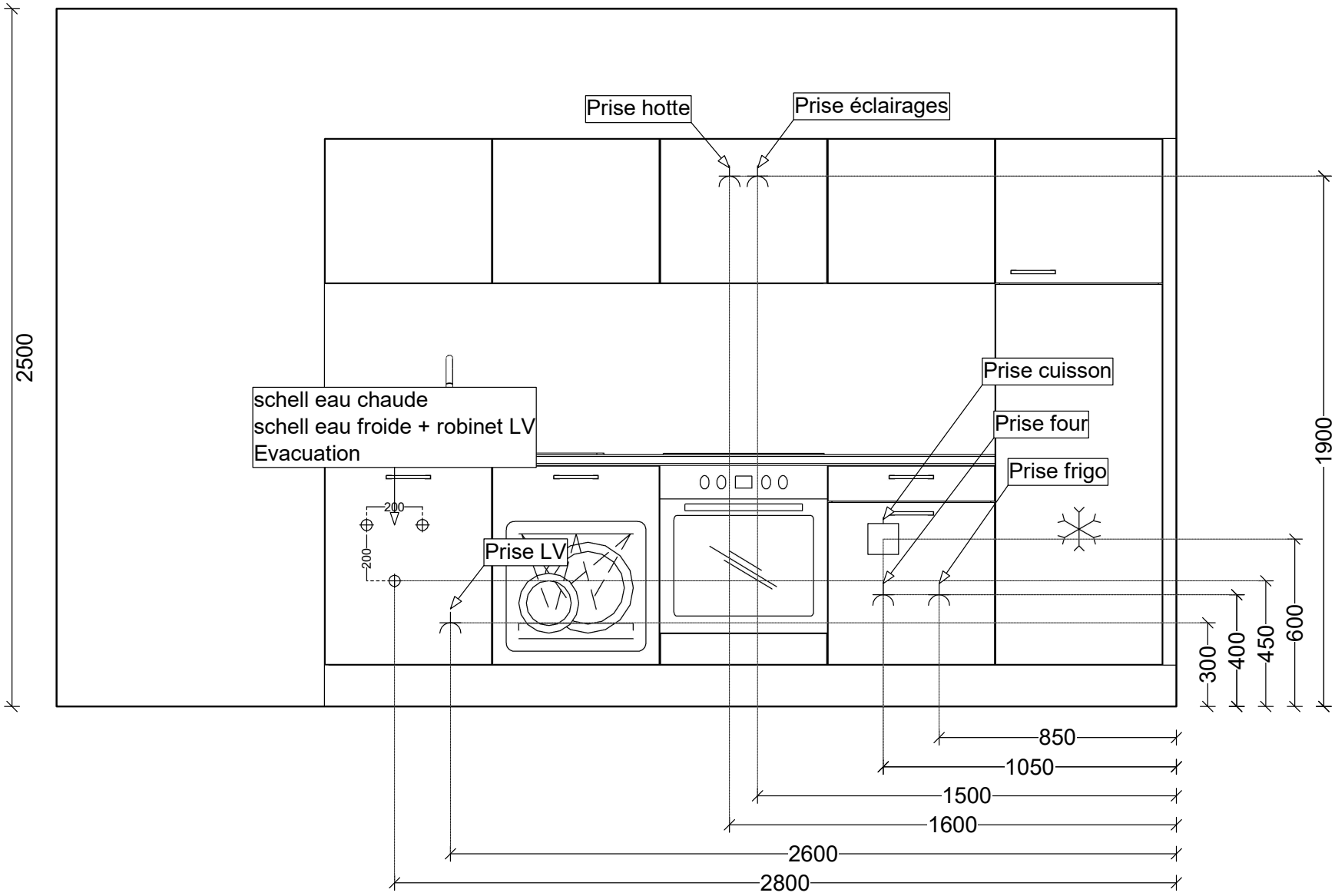


Page 1 / 1

Elévation: Projet LIXON-WAVRE
Cuisine linéaire/Linéaire droite - 686/2/6 / Mur - 2

Date : 05.09.2025

Remarque : Le dessin n'a qu'un caractère indicatif.



Page 1 / 1